

Quando o design ergonômico e a  
intuição se unem para perfeição



**ERAGON** *axial*

Manopla axial se une ao sistema modular

# ERAGON<sub>axial</sub>

Quando o design ergonômico e a intuição se unem para perfeição

Para expandir o sistema modular de tesouras e pinças **ERAGON modular**, que já deu muitas provas na prática cirúrgica, a Richard Wolf disponibiliza agora também uma manopla axial. A **ERAGON axial** combina as vantagens do conceito de manopla existente, tais como as amplas superfícies de contato, o funcionamento otimizado da roda giratória, a preensão precisa e a retenção fiável com um retentor cirúrgico. A **ERAGON axial** faculta um modo de trabalhar sem fadiga e uma precisão numa nova manobrabilidade. Veja por si próprio.



## Ergonomia impõe-se

Na materialização da nova manopla, o manuseio simples e a operabilidade intuitiva foram as principais prioridades. O formato ligeiramente angulado permite uma postura de trabalho descontraída. Amplas superfícies de contato para os dedos asseguram um modo de trabalhar sem fadiga e sem pontos de pressão, providenciando, assim, o máximo conforto durante a cirurgia.



### ○ Rotação com sensibilidade

A fixação da roda giratória opcional de silicone torna a operação ainda mais fácil. Um complemento prático não só para mãos pequenas. A fixação reutilizável pode ser facilmente removida e reprocessada sem dificuldades.

### ■ Segurança sob controle

A trava intuitiva, permite uma apreensão sensível e uma retenção segura ao mesmo tempo.

### ■ Combinada com destreza

- **ERAGON axial** é completamente compatível com todos os componentes da linha **ERAGON modular**. Todos os inserts e hastes podem ser combinados conforme desejado.
- O sistema "**Click-it**" permite a montagem e desmontagem intuitivas pelas quais a ERAGON é conhecida.
- Aproveite a enorme diversidade da bem-sucedida linha **ERAGON modular**.

# ERAGON<sub>axial</sub>

Quando o design ergonômico e a intuição se unem para perfeição



Manopla ERAGON axial  
com trava ..... 83930082



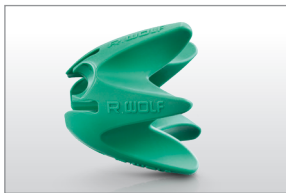
Manopla ERAGON axial  
sem trava, com  
conexão AF ..... 83930083



Manopla ERAGON axial  
com trava, com  
conexão AF ..... 83930084



Manopla ERAGON axial  
com trava,  
não rotativa ..... 83930085



Opcional:  
**Fixação da roda giratória  
ERAGON axial, autoclavável ...**  
8988

## ERAGON<sub>modular</sub>

Todos os componentes ERAGON modular  
são compatíveis com ERAGON axial.



Compr. útil = 450 mm

Compr. útil = 330 mm

Compr. útil = 260 mm

Sujeito a alterações sem aviso prévio.

B 784, II, 13, PT.1

