

Brilhante. Claro. Real.



PANOVIEW
ULTRA

A nova geração de telescópios
de alta resolução



Brilhante. Claro. Real.

A última geração de elementos óticos de alta definição contidos no **PANOVIEW ULTRA** é otimizada para uma imagem de definição ultra alta (4K) por meio da entrega aprimorada de luz ao campo cirúrgico. O desenvolvimento de materiais inovadores proporciona brilho e clareza além das expectativas.

Surpreendentemente Claro

A demanda por imagens de resolução ultra alta no centro cirúrgico exige que os telescópios transmitam mais luz. O telescópio **PANOVIEW ULTRA** abriga um número aumentado de fibras de vidro óticas avançadas, capazes de transmissão de luz superior em comparação a outras tecnologias de fibra ótica.

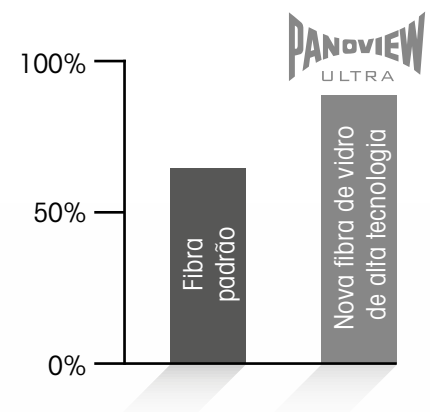
Com a adição de mais fibras, o local cirúrgico endoscópico recebe iluminação ideal.

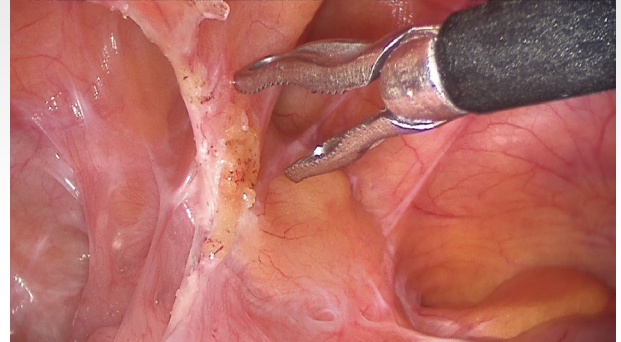
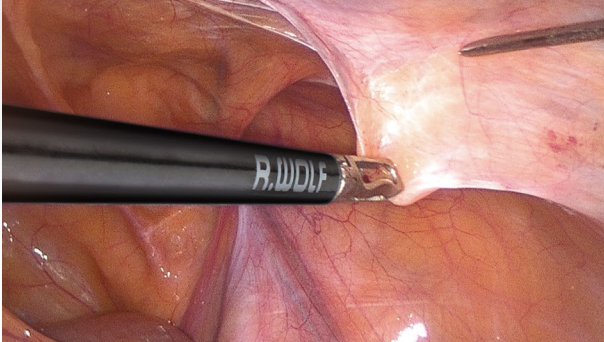
Claramente Brilhante

Os telescópios **PANOVIEW ULTRA** são construídos com lentes de bastão de vidro de dispersão extra baixa que controlam aberrações cromáticas e aprimoram a qualidade da imagem.

O efeito é uma nitidez drasticamente melhorada na periferia da imagem, bem como um grau de nitidez equilibrado em todo o amplo campo de visão e profunda faixa focal.

Transmissão de luz após 500 ciclos de autoclave





Verdadeiramente Natural

Os telescópios podem ser responsáveis por aberrações cromáticas, mas as fibras de vidro do **PANOVIEW ULTRA** garantem uma impressão natural de luz branca vantajosa e determinam um novo padrão de renderização de cores

Manuseio Simples

Os telescópios **PANOVIEW ULTRA** podem ser utilizados com o mesmo cabo de luz recomendado para telescópios de 10 mm de diâmetro. O código de cores nos conectores também torna a correspondência do cabo de luz correto com o telescópio apropriado uma tarefa intuitiva.

As fibras de luz duráveis do **PANOVIEW ULTRA**, além de proporcionarem uma iluminação brilhante, também são extremamente duráveis. O telescópio, após testes de reprocessamento extensivos, mostrou manter um alto padrão de transmissão de luz em comparação a fibras de luz padrão, garantindo o alto desempenho do telescópio durante a vida útil estendida.



Telescópios

Telescópio PANOVIEW ULTRA 5,5 mm,

CT 300 mm

0° **8935461**

30° **8935462**

CT 430 mm

0° **89354416**

30° **89354426**

Telescópio PANOVIEW ULTRA 10 mm,

CT 305 mm

0° **8934461**

30° **8934462**

50° **8934463**

CT 440 mm

0° **89344416**

30° **89344426**

50° **89344436**



Cabo de luz recomendados:

Cabos de Fibra de Luz - Set

Ø 5,0 mm, 2,3 m de comprimento,
contendo:

Cabo de fibra de luz (80665023),
Adaptador no lado do projetor (8095.07)
e adaptador no lado do
endoscópio (809509) **806650231**

Cabos de Fibra de Luz Fusion - Set

Ø 5,0 mm, 2,3 m de comprimento,
contendo:

Cabo de fibra de luz (80655023),
Adaptador para projetor (8095.07)
e adaptador para endoscópio (809509) ... **806550231**

Acessórios:

Cesto de reprocessamento,

(C x L x A) 471 x 59 x 54 mm **38021.111**

Cesto de reprocessamento,

(C x L x A) 610 x 59 x 54 mm **38022.111**

