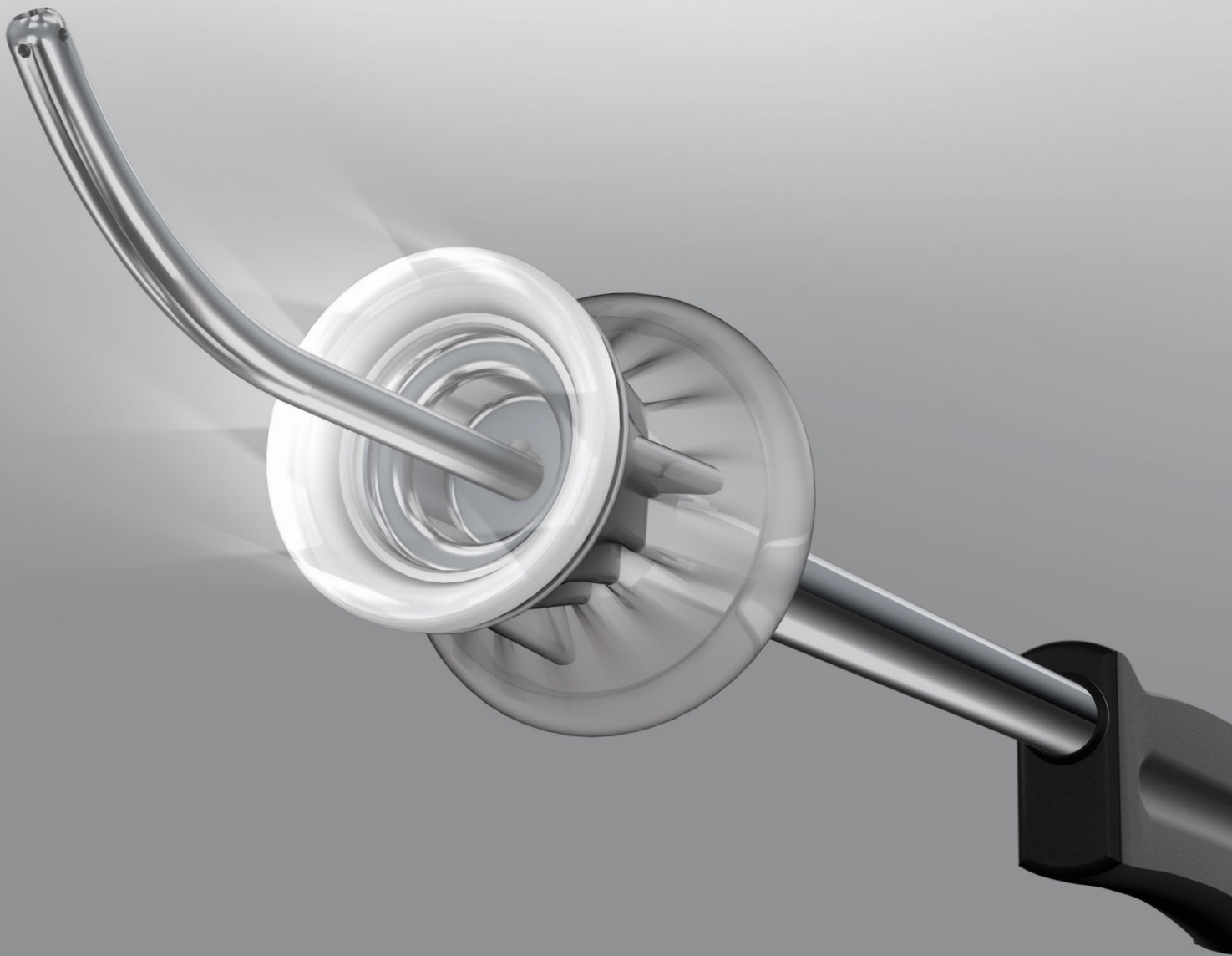


La sécurité
sous une nouvelle lumière



SecuFix Manipulateur utérin

Un système innovant avec
colpotransillumination et fixation par vide

L'évolution des nouvelles techniques hystéroscopiques invasives à minima ainsi que les bons résultats de ces interventions plus douces pour le patient permettent aujourd'hui la réalisation des hystérectomies par voie laparoscopique.

Le nouveau manipulateur utérin SecuFix ouvre de nouveaux horizons au niveau de la sécurité. Le système se distingue notamment par la fixation atraumatique de l'utérus par aspiration en liaison avec la « colpotransillumination », qui permet la visualisation tissulaire par éclairage distal de l'adaptateur à la portion. Elles sont les caractéristiques qui assurent les meilleurs résultats opératoires tout en permettant le respect des critères oncologiques comme par exemple le fait d'éviter la dissémination de cellules tumorales.

Jamais deux sans trois ...

La conception modulaire du SecuFix avec seulement 3 pièces constitue un atout au niveau de la manipulation ainsi qu'au niveau de la rentabilité.

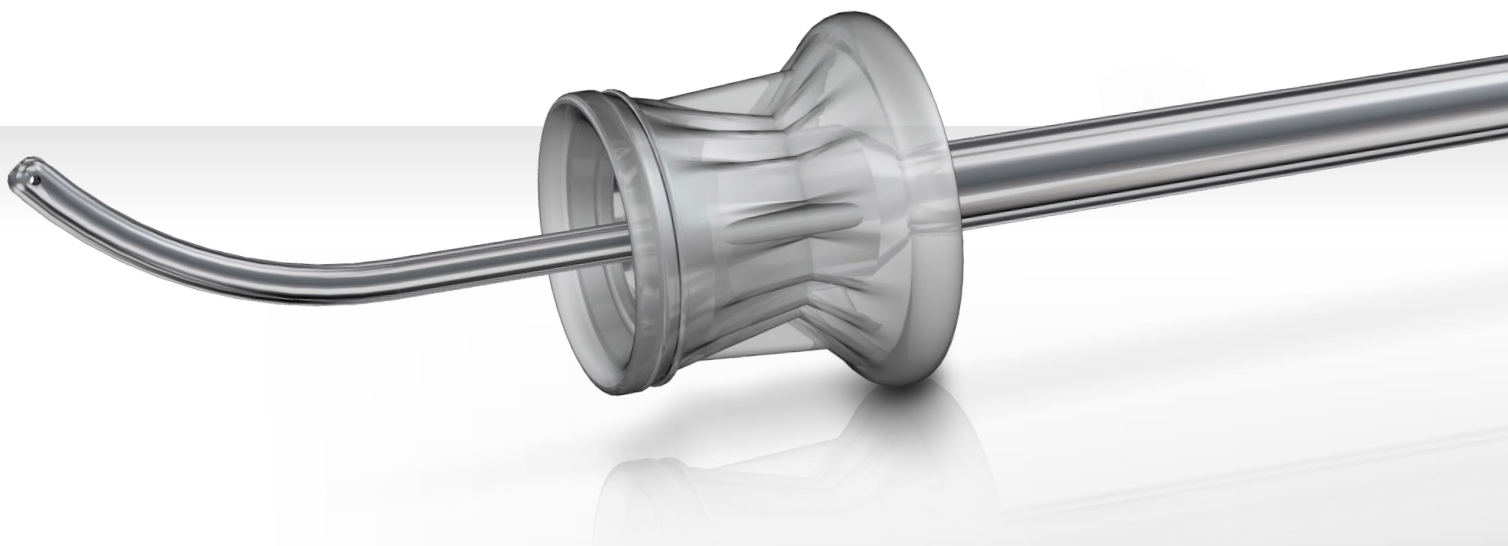
- Manipulateur utérin
- Sonde utérine avec échelle longitudinale
- Colpotransilluminateur

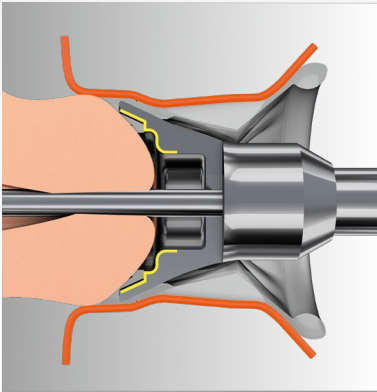
Colpotransilluminateur : plateforme idéale pour cette opération

- Délimitation nette du col utérin et du vagin
- Visualisation nette du trigone

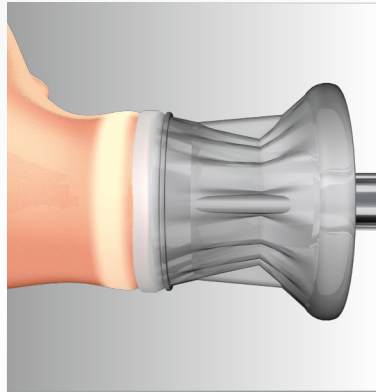
Stabilité, cela veut dire contrôle.

La construction robuste du manipulateur utérin SecuFix permet une manipulation sûre dans l'utérus dans tous les sens voulus par l'opérateur.





UNE TAILLE
POUR TOUTES



COLPO-
TRANSILLUMINATEUR



FIXATION
PAR VIDE

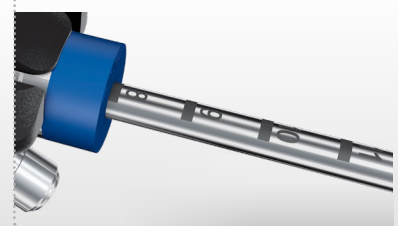
La forme conique ainsi que la conception intérieure en escalier de la cloche du manipulateur permettent l'aspiration de la portion indépendamment de sa taille. La coiffe vaginale élastique étant le garant d'un étanchement vaginal optimal, le maintien du pneumopéritoine est assuré à tout moment de l'intervention.

L'illumination annulaire assure la visualisation optimale de la ligne de coupe tout en supportant l'éclairage pendant l'application vaginale du manipulateur.

L'aspiration dans l'utérus et le col utérin permettant la fixation atraumatique et sûre, la dissémination cellulaire intrapéritonéale est ainsi évitée.



Grâce à l'échelle longitudinale, la sonde utérine réglable peut être adaptée aux différentes longueurs du col cervical, celui-ci n'étant dilaté que très faiblement.



SecuFix Manipulateur utérin

Données de commande



Kit de démarrage manipulateur utérin SecuFix

Manipulateur utérin SecuFix.....	8370701
Sonde utérine SecuFix	
avec échelle longitudinale	8370702
Colpotransilluminateur SecuFix, stérile (UE = 10 kits sous emballage stérile individuel)	41 708370
Brosse de nettoyage	7970705
Brosse de nettoyage	7970409
Capuchon d'étanchéité (UE = 10 pièces).....	89.02
Colpotransilluminateur SecuFix, stérile	
UE = 10 kits sous emballage stérile individuel, kit composé de : colpotransilluminateur et tuyau d'aspiration pour mise à vide (avec clapet de retenue, raccord d'aspiration, raccord de tuyau en Y pour l'emploi simultané d'un instrument d'aspiration sur un même appareil d'aspiration, collier de serrage), article à usage unique	41 708370

Accessoires

Câble fibre optique

Ø du faisceau de fibres 3,5 mm (marquage couleur : orange), longueur 2,3 m.....806635231

RIWO SYSTEM TRAY

Récipient pour instruments, dimensions intérieures (L x l x h) : 500 x 200 x 60 mm, autoclavable33024

Tuyau d'irrigation

pour le nettoyage en machine, longueur 600 mm163915

