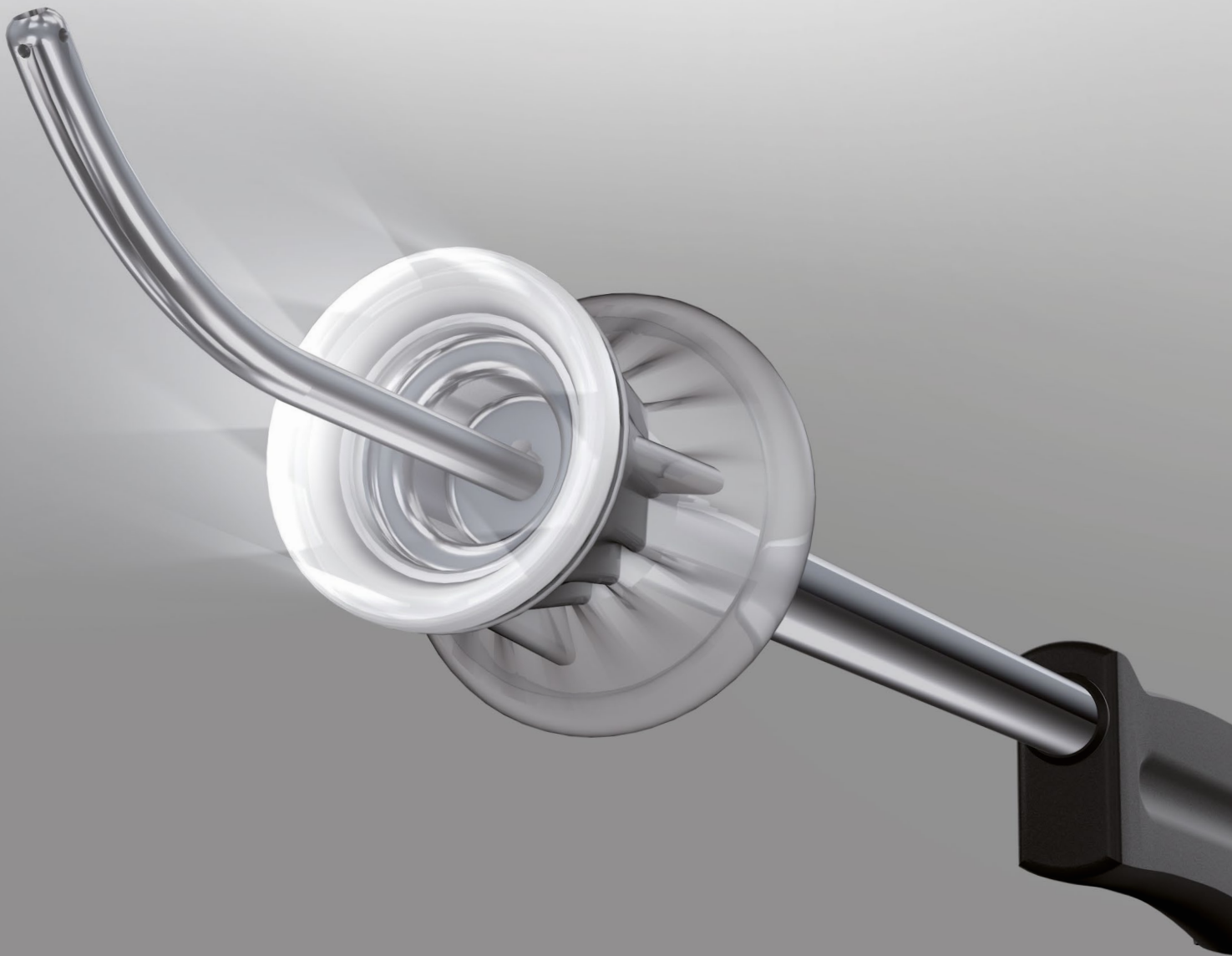


Segurança em uma nova luz



SecuFix Manipulador Uterino

Sistema Pioneiro com
Colpo-transiluminação e Fixação à Vácuo



Segurança em uma nova luz

O desenvolvimento de técnicas de histerectomia minimamente invasivas e benéficas ao paciente e os bons resultados associados significam que agora a histerectomia pode, hoje, ser realizada de forma laparoscópica em muitos casos. The new SecuFix Uterus Manipulator defines new benchmarks for safety.

O novo Manipulador Uterino SecuFix define novos marcos para segurança. A fixação atraumática do útero utilizando aspiração a vácuo e "Colpo-transiluminação", ou seja, a opção de visualizar o tecido utilizando iluminação anular distal para a tampa cervical são as novas características significativas do produto. Eles são fatores importantes para um resultado cirúrgico ideal e permitem conformidade com critérios oncológicos, por exemplo, o impedimento de deslocamento de células tumorais intra-peritoneais.

Todas as coisas boas vêm em três

O SecuFix possui uma estrutura modular feita de apenas três partes - uma característica positiva para manipulação e custo-benefício.

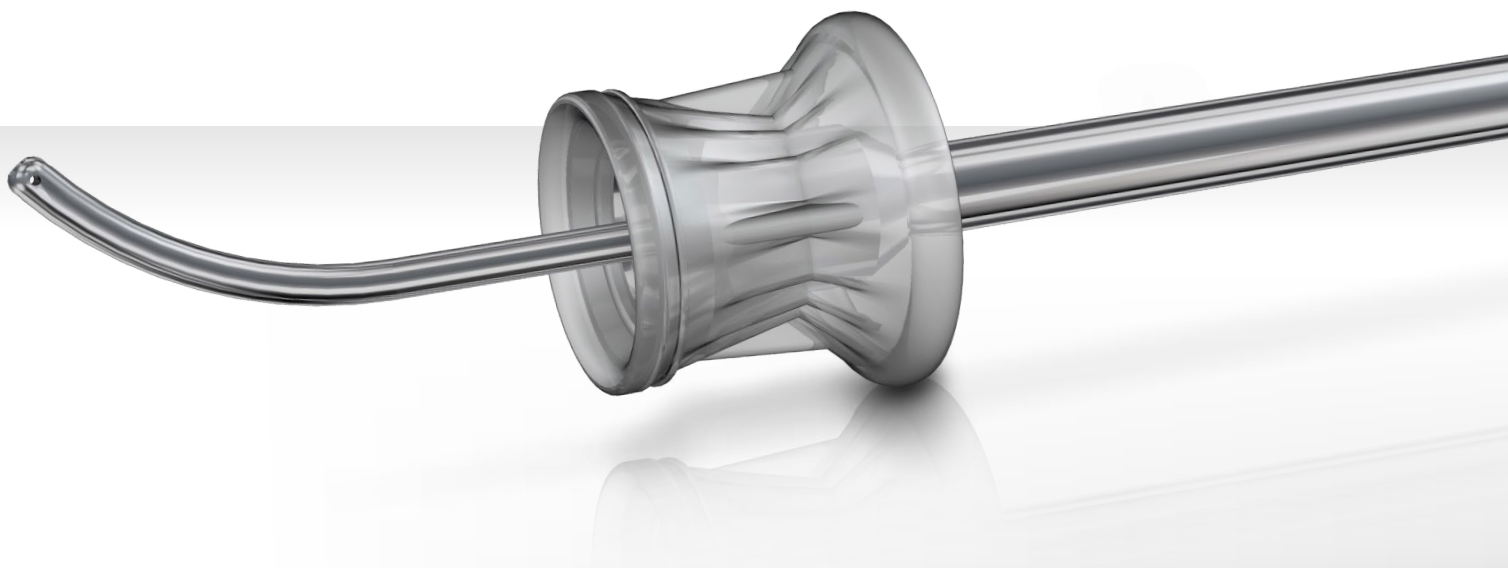
- Manipulador Uterino
- Sonda uterina com escala longitudinal
- Colpo-transiluminador

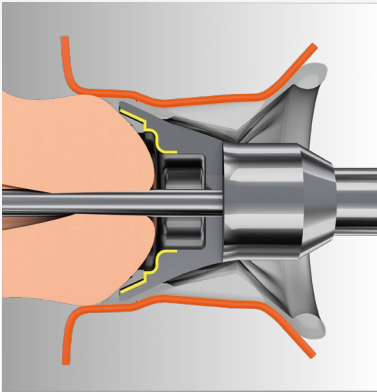
O Colpo-transiluminador é a plataforma cirúrgica ideal

- Delimitação ideal entre colo do útero e vagina
- Boa visualização do fórnix

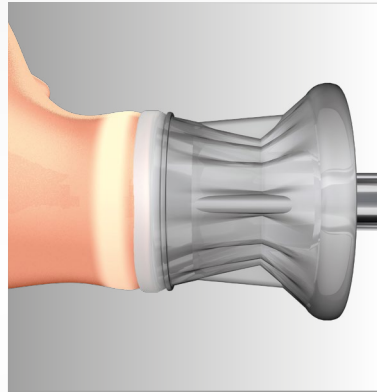
Estabilidade significa controle

O modelo estável torna o Manipulador Uterino SecuFix um instrumento robusto que permite que o cirurgião mova o útero em qualquer direção necessária





UM TAMANHO
PARA TODOS



COLPO
TRANSILUMINADOR



FIXAÇÃO A
VÁCUO

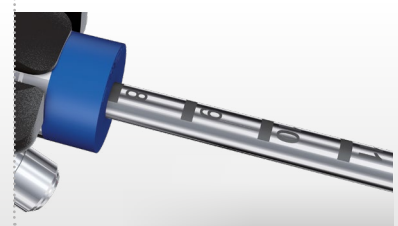
A forma cônica da cúpula do manipulador e as graduações da tampa em si significam que segmentos de todos os tamanhos podem ser acomodados. O punho vaginal elástico garante uma vedação ideal para a vagina e, dessa forma, um pneumoperitônio estável durante todas as fases da intervenção.

A iluminação anelar proporciona visualização ideal da lâmina de corte e ao mesmo tempo serve como iluminação de suporte enquanto o manipulador é posicionado na vagina.

A aspiração no útero e no colo do útero permite fixação atraumática e segura. Isto evita deslocamento celular intraperitoneal.

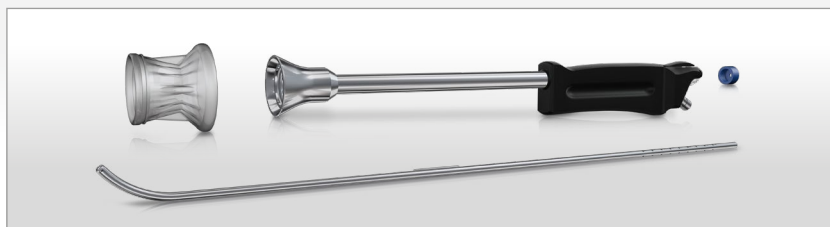


A escala longitudinal da sonda uterina significa que a sonda pode ser adaptada a diferentes comprimentos de colo de útero com dilatação cervical mínima.



SecuFix Manipulador de Útero

Dados para Pedido



Manipulador Uterino SecuFix - Set

Contendo: **Manipulador Uterino SecuFix** (8370701), **Sonda Uterina SecuFix com escala longitudinal** (8370702), **Colpo-transiluminador SecuFix, estéril** (embalagem com 10 conjuntos, embalados individualmente, estéril, 41708370), **escova de limpeza** (6.05), **escova de limpeza** (6.09), **tampa de vedação** (embalagem com 10, 89.02) 83707011



Colpo-transiluminador SecuFix, estéril

(embalagem com 10 conjuntos, embalados individualmente, estéril). O conjunto inclui: Colpo-transiluminador e tubo de vácuo (com válvula sem retorno, conector de sucção, adaptador em forma de Y para utilização com um instrumento de sucção na mesma unidade de sucção, braçadeira de sucção), produto de uso único 41708370

Acessórios



Sonda uterina

após Sims 8365.00



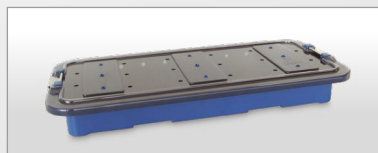
Cabo de fibra de luz

Feixe de fibras de Ø 3,5 mm (marcação de cor laranja), comprimento 2,3 m.....806635231



Tubo de enxágue

para limpeza em máquina, comprimento 600 mm 163915



Sistema de Bandeja RIWO

Recipiente de instrumentos, internas dimensões (C x L x A): 500 x 200 x 60 mm esterilizável por vapor 38201.586