

Qualidade em cada fibra



Cabos de luz de fibra

Cabo de luz de fibra

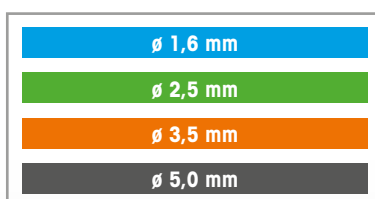
Qualidade em cada fibra

Cabos de luz Richard Wolf. Seus diferenciais simplificam o manuseio, a organização eficiente e a retenção de valor do ativo.



Conector "Snap-on"

- Fibra de vidro de alta qualidade fabricada na Alemanha
- Conexão "snap-on" para encaixe rápido e preciso entre endoscópio e cabo de luz
- Projetado para um grande número de ciclos de uso com aço de proteção anti-torção;
- Saber, não adivinhar. Código de cores padrão para cabo de luz e endoscópio
- Pode ser organizado com anéis de identificação de cor na extremidade da fonte de luz para combinar com as bandejas, etc.
- Adaptadores apropriados tornam o cabo de luz compatível com fontes de luz e endoscópios de diferentes fabricantes



Sistema inovador de codificação em cores

Código de cores para encaixe rápido

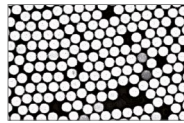
O sistema inovador de codificação em cores da RICHARD WOLF permite o encaixe rápido e preciso do cabo de luz de diâmetro correto com o endoscópio. Esta forma única de identificação evita erros na combinação de componentes. O anel colorido indica em um relance se o diâmetro de feixe de fibras do cabo de luz corresponde ao do endoscópio.



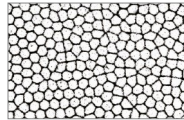
fusion

Mais luz através do Fusion

Fontes de luz de alta potência necessitam do Fusion. As fibras de vidro fundidas na extremidade da fonte de luz fornece máxima resistência a temperatura e 20% mais transmissão de luz. Cabos de luz Fusion são um investimento particularmente benéfico e atendem aos padrões mais altos para iluminação endoscópica.



Cabo de luz padrão com aderência



fusion
Cabo de luz com resistência a alta temperatura


Proteção contra torção dentro da capa protetora para características higiênicas ideais



Cabos de luz com novo design

Conjunto de cabo de luz de fibra	Identificação por cores, lado do endoscópio	Ø das fibras e código de cores	Comprimento	Código do set	Código do cabo sem adaptador
 <p>O conjunto inclui: Cabo de luz de fibra, adaptador para extremidade da fonte da luz (8095.07) e adaptador para extremidade do endoscópio (809509)</p> <p>* Os cabos de luz também podem ser pedidos sem adaptadores. Fornecemos adaptadores para conexão a produtos de outros fabricantes separadamente (vide abaixo).</p>		1,6 mm	1,8 m	806616181	80661618*
			2,3 m	806616231	80661623*
			3,0 m	806616301	80661630*
		2,5 mm	1,8 m	806625181	80662518*
			2,3 m	806625231	80662523*
			3,0 m	806625301	80662530*
		3,5 mm	1,8 m	806635181	80663518*
			2,3 m	806635231	80663523*
			3,0 m	806635301	80663530*
		5,0 mm	3,5 m	806635351	80663535*
			2,3 m	806650231	80665023*
			3,0 m	806650301	80665030*
			3,5 m	806650351	80665035*

Cabos de luz fundidos *Fusion*, resistentes a altas temperaturas

Conjunto de cabo de luz Fusion	Identificação por cores, lado do endoscópio	Ø das fibras e código de cores	Comprimento	Código do set	Código do cabo sem adaptador
 <p>O conjunto contém: Cabo de luz de fibra, adaptador para extremidade da fonte da luz (8095.07) e adaptador para extremidade do endoscópio (809509)</p> <p>* Os cabos de luz <i>Fusion</i> também podem ser pedidos sem adaptadores e são compatíveis com os mesmos adaptadores.</p>		5,0 mm	2,3 m	806550231	80655023*
			3,0 m	806550301	80655030*
			3,5 m	806550351	80655035*

Adaptadores para cabos de luz

para conexão com fontes de luz dos seguintes fabricantes:



para conexão com endoscópios dos seguintes fabricantes:

Wolf, Stryker..... 8095.07			Wolf..... 809509
Storz	nenhum adaptador necessário		Storz, Stryker, Olympus..... 807001
Olympus..... 8096.811			ACMI, Circon, Henke-Sass-Wolf..... 807002

