

Pass the Limits

Sensor-Bronchoskop "Slim"

3,3 mm Bronchoskop mit integrierter
LED-Beleuchtung und distalem Bildsensor

Flexibles Sensor-Bronchoskop "Slim"

Der Spezialist für periphere Lungenbereiche und Pädiatrie

Technologischer und medizinischer Fortschritt eröffnen permanent neue therapeutische und diagnostische Möglichkeiten, auch in bisher nur schwer zugänglichen Bereichen.

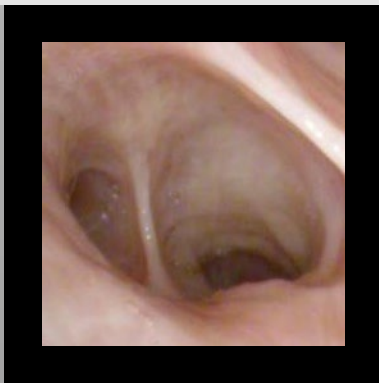
Nicht zuletzt deswegen rückt der Wunsch zur Durchführung endoskopischer Anwendungen auch in den peripheren Arealen der Lunge immer mehr in den Fokus der Pneumologie.

Das neue, flexible Sensor-Bronchoskop "SLIM" erfüllt dank des ultraschlanken Designs und der technischen Ausstattung in besonderer Weise die Anforderungen zur Durchführung diagnostischer Eingriffe bis weit in die Tiefe der Lunge.

Bei der Entwicklung setzte Richard Wolf konsequent auf neueste Technologien. Der Bildsensor befindet sich unmittelbar am Ort des Geschehens – an der Instrumentenspitze. Im Vergleich zur analogen Bildleitertechnologie konnte somit eine deutlich höhere Auflösung erreicht werden. Die im Endoskop integrierte LED-Beleuchtung macht eine separate Lichtquelle überflüssig.

Mit einem Außendurchmesser von nur 3,3 mm und einem Arbeitskanaldurchmesser von 1,5 mm ist das Endoskop prädestiniert für eine extrem patientenschonende Anwendung und eignet sich insbesondere für die Biopsieentnahme beim peripheren Rundherd, aber auch für die pädiatrische Anwendung und allgemein in kleinen Anatomien.

Dabei bietet die Kombination des Sensor-Bronchoskops "SLIM" mit einem Kamera Controller der neuesten Generation Möglichkeiten, welche in dieser Klasse seines gleichen sucht.



Sensor-Bronchoskop Bild



150°-Abwinklung auf-/abwärts



Flexibles 1-Kanal Sensor-Bronchoskop "Slim"

- 3,3 mm Außendurchmesser, abgeschrägte distale Spitze
- 1,5 mm Arbeitskanaldurchmesser
- 680 mm Nutzlänge
- 150°-Abwinklung auf-/abwärts
- Beleuchtung über zwei LEDs im Handgriff, keine separate Lichtquelle erforderlich
- In der Instrumentenspitze integrierter Bildsensor – direkte Bilderfassung ohne Übertragungsverluste
- Zwei programmierbare Kamertasten
- Special Image Mode (SIM) kompatibel
- Ergonomischer Handgriff
- Axialer Kabelabgang
- Kompatibel mit **ENDOCAM Logic 4K** und **ENDOCAM Logic HD**

3,3 mm Außendurchmesser, abgeschrägte distale Spitze

Flexibles Sensor-Bronchoskop "Slim"

Bestellinformationen und technische Daten

Flexibles Sensor-Bronchoskop "Slim"

Sensor-Bronchoskop

Ø 3,3 mm NL 680 mm **7235011**

hierzu:

Biopsieventil-Aufnahme **15114175**

Dichtventil (VE=20 ST), red **15114.052**

Absaugventil (VE=20 ST), steril,
zum Einmalgebrauch **4565901M**

Flexible Probe-Exzisionszange

3 Charr., NL 920 mm **829.601**

Dichtigkeitstester **163.903**

Druckausgleichsventil **163.904**

Spüladapter für die maschinelle Reinigung **163912**

Reinigungsbürste für Anschlüsse Absaug-/Arbeitskanal
(VE=50 ST), zum Einmalgebrauch **7980002**

Reinigungsbürste für Absaug-/Arbeitskanal
(VE=10 ST) unsteril, zum Einmalgebrauch **7990001**

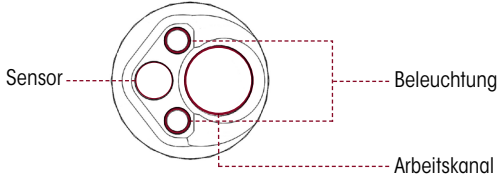
Luer-Verschlußkappe **15023205**

ENDOCAM Logic HD Controller kpl

bestehend aus:

ENDOCAM Logic HD Controller (5525101), Hand-Fernbedienung USB (5525401), USB Flash Speicher 8 GB (56540028), CAN-BUS Terminator (5590.989), HDMI / DVI-D Kabel verriegelbar 3,0 m (103843),
Netzkabel (2440.03) **55251011**

Weitere kompatible ENDOCAM Logic HD und ENDOCAM Logic 4K Kamera Controller finden Sie in unserem Imaging-Katalog.

Technische Daten	
Anzahl der Arbeitskanäle	1
Außendurchmesser	3,3 mm
Arbeits- / Spülkanal ø	1,5 mm
Abwinklung	150° aufwärts, 150° abwärts
Nutzlänge	680 mm
Bildwinkel	90°
Beleuchtung	Zwei LEDs im Handgriff, keine separate Lichtquelle erforderlich
Handgriff	Ergonomisch geformter Handgriff mit axialem Kabelabgang
Position des Arbeits- und Spülkanals im Bild	auf 9 Uhr
Distale Fläche	
Endobild	Quadratisch, digitaler 6-fach Zoom Weißabgleich, Lichtsteuerung und Fokussierung automatisch
Kombinierbare Kamera Controller	ENDOCAM Logic 4K ENDOCAM Logic HD ENDOCAM Logic HD lite